

NEW

HITACHI

Coding & Marking Solutions

산업용 잉크젯 프린터

UX2 Series



### RELIABILITY

Highly reliable design and superior construction

### EFFICIENCY

Environmentally friendly with low operational costs

### EASE OF USE

Simple touchscreen operation with video-based guidance

# UX2 Series

## 특 장점

### 편의성과 안정성

- 밀폐된 SAFE-CLEAN STATION은 한번의 간단한 작동으로 철저하게 세척 건조함
- 프린트 헤드를 세척 할 때 용매를 개방할 필요가 없도록 함
- 휘발되는 용매는 흡입되는 배기덕트로 작업자에 용매가 노출 되지 않는 안정성



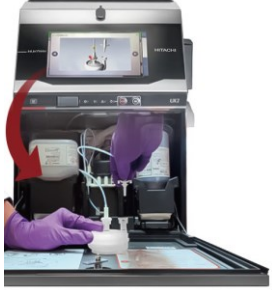
### 새로운 SMART START 기능에 의한 자가 진단

- 잉크젯 프린터와 관련된 대부분의 다운타임은 더러운 노즐 때문에 발생, SAFE CLEAN STATION을 통한 자가 진단 시동은 필요 할 때 용매의 흐름을 반전시켜 노즐을 자동으로 청소하는데 사용할 수 있어 잉크젯이 원활하게 재 시작 되도록 도와줌

### 자동 청소 기능

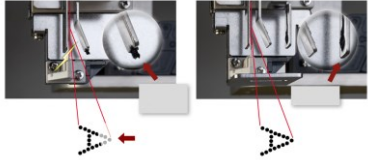
- 오랜 시간 동안 비 활성화된 후에도 세척 스테이션은 사전에 프로그래밍된 일정에 따라 주기적으로 자동 노즐 행굼을 실행하여 건조된 잉크가 쌓이는 것을 제거 함
- 프린터는 항상 인쇄할 준비가 되어 있으며, 생산 시작 시 수동 세척이 필요하지 않음

## 직관적인 조작화면 및 유지보수



- 프린터 화면에 비디오 재생을 하여 좀 더 자세한 설명
- 프린터 고장상태에도 복구 할 수 있도록 안내
- 프린터를 잘 모르는 작업자도 쉽게 사용 할 수 있는 안내

## 잉크가드(INK GUARD)



- 기존 모델보다 3배의 안정성
- 노즐청소 빈도를 줄이고 인쇄 품질향상
- 다운타임 절감으로 생산성 향상

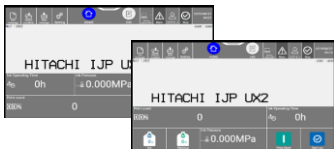


## 헤드 클리닝 스테이션 (옵션)



- 헤드 내부도 버튼 하나로 자동 세척
- 노즐 막힘도 간단 해결

## 유연성



- 프린터 화면은 유연성을 염두에 두고 설계
- 익숙한 테블릿 스타일의 터치스크린으로 스마트폰과 유사한 스와이프 기능을 가능케 함

## 쉬운 설정 화면



- 알기 쉬운 아이콘으로 화면 구성을 하여 사용자 편리함

# UX2 Series

## Printer Specifications

### UX2 – D160W

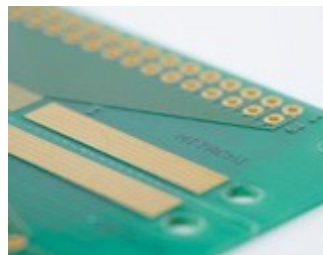
노즐사이즈	65μm	
최대인쇄 가능 글자수	6줄	
최대인쇄가능 글자수	240자(옵션:1000자)	
폰트 (가로x세로)	4X5 & 5X5	6줄
	5X8 & 5X7 9X8 & 9X7	4줄
	7X10	3줄
	10X12 12X16	2줄
	18X24 & 24X32 30X40 & 36X48	1줄
글자높이	2-10mm	
디바이스&디스플레이	WYSWYG 디자인, 디스플레이 : 10.1"칼라 TFT LED, WSVGA(1024X600), ELQKDLTM : Touch panel, input sound provided	
최대인쇄속도(초당/문자)	Font 4x5 : 1,538자(옵션:3076자)	
표준인쇄글자	알파벳 & 숫자(A~z,a~z,0~9), 심볼(27), space : Total 90	
유저패턴	도트매트릭스 각 200패턴(Free size 50패턴)	
바코드 프린터	Code39, ITF, NW-7, JAN-13, JAN-8, code 128/EAN128, UPC-A, UPC-E, GS-1 Databar	
2D 바코드 인쇄	Data Matrix(알파벳 : 40 숫자 : 98자), QR code(알파벳 문자만 사용시 61, 숫자만 사용시 :101), Micro-QR code(알파벳 문자만 사용시 : 11, 숫자만 사용시 : 18)	
인쇄기능	Calendar, Count(옵션 : Shift code)	
메시지 저장 용량	300 messages(옵션 : 2000 messages)	
입력 신호	인쇄 대상 감지, 인쇄 중지, 로터리 인코더 펄스, 왕복인쇄, 원격 제어(실행,중지,고전압 ON/OFF,리셋),(NPN/PNP)	
사용자 지정 화면	✓	
애니메이션 가이드	✓	
세이프 클린 스테이션	옵션	
데이터 인터페이스	최대 115,200bps, USB/RS-232 컨버터 선택 가능	
이더넷 통신	Modbus, EtherNet/IP, OPC-UA	
프린트헤드 케이블 길이/각도	4m(인라인/90도)	
작동 온도 범위	0~50°C(1067k Ink 기준)	
작동 습도 범위	30~90%RH(결로 없을시)	
방진, 방수능력	IP65	
전원	AC100~120/200~240V±10%, 50/60Hz	
치수	460x425x534mm(Width x Depth x Height)	
무게	27kg(60lbs)	



# UX2 Series

## Printer Specifications

도트구성 (가로x세로)		UX2-D160W ( 업그레이드 KEY 포함 )							
		UX2-D160W							
UX2-D160W	5×5	↑ 1 LINE	0123456789ABCDEFGH	2 LINE	012345678	3 LINE	012345678 ABCDEFGHI JKLMNOPQR	6 LINE	0123456789 ABCDEFGHI JKLMNOPQR STUVWXYZ 0123456789 ABCDEFGHI JKLMNOPQR
		↓ 1 LINE	012345678		ABCDEFGHI		JKLMNOPQR		
	5×7	↑ 1 LINE	0123456789ABC	2 LINE	012345678	3 LINE	012345678 ABCDEFGHI JKLMNOPQR	4 LINE	0123456789 ABCDEFGHI JKLMNOPQR STUVWXYZ 0123456789 ABCDEFGHI JKLMNOPQR
		↓ 1 LINE	0123456		ABCDEFGHI		JKLMNOPQR		
	7×10	↑ 1 LINE	0123456789	2 LINE	01234567	3 LINE	0123456789012345678 ABCDEFGHI JKLMNOPQRS TUVWXYZABCDEFGHIJKL		
		↓ 1 LINE	0123456789		ABCDEFGHI		JKLMNOPQRS		
	10×12	↑ 1 LINE	0123456789ABC	2 LINE	01234567890		01234567890 ABCDEFGHIJK		
		↓ 1 LINE	012345678		ABCDEFGHIJK				
	12×16	↑ 1 LINE	0123456789ABC					2 LINE	01234 ABCDE
		↓ 1 LINE	0123456						
18×24	↑ 1 LINE	0123456789							
	↓ 1 LINE	0123456789ABC							
24×32	↑ 1 LINE	0123456789ABCDEF							
	↓ 1 LINE	012345							
30×40	↑ 1 LINE	012345ABCDEF							
36×48	↑ 1 LINE	012345ABCD							





잉크젯 | 레이저 | 마킹시스템 | 라벨러 | 피더기 | 비전검사



[www.hsinnotech.com](http://www.hsinnotech.com)

전북 전주시 덕진구 만성북로 51-25  
스페이스온 지식산업센터  
4023,4024 호

TEL : 1670-7792

FAX : 063) 904-1239

Mobil : 010-6364-2161